

Salud Del Suelo



El **SUELO** está formado por minerales (arcilla, limo, arena, piedras), agua, aire y materia orgánica. La materia orgánica es todo lo que está o ha estado vivo, incluidos los microorganismos.

Un **suelo sano** es más resistente a la sequía, retiene más humedad y proporciona a las plantas exactamente lo que necesitan, al tiempo que ayuda a controlar enfermedades y plagas.

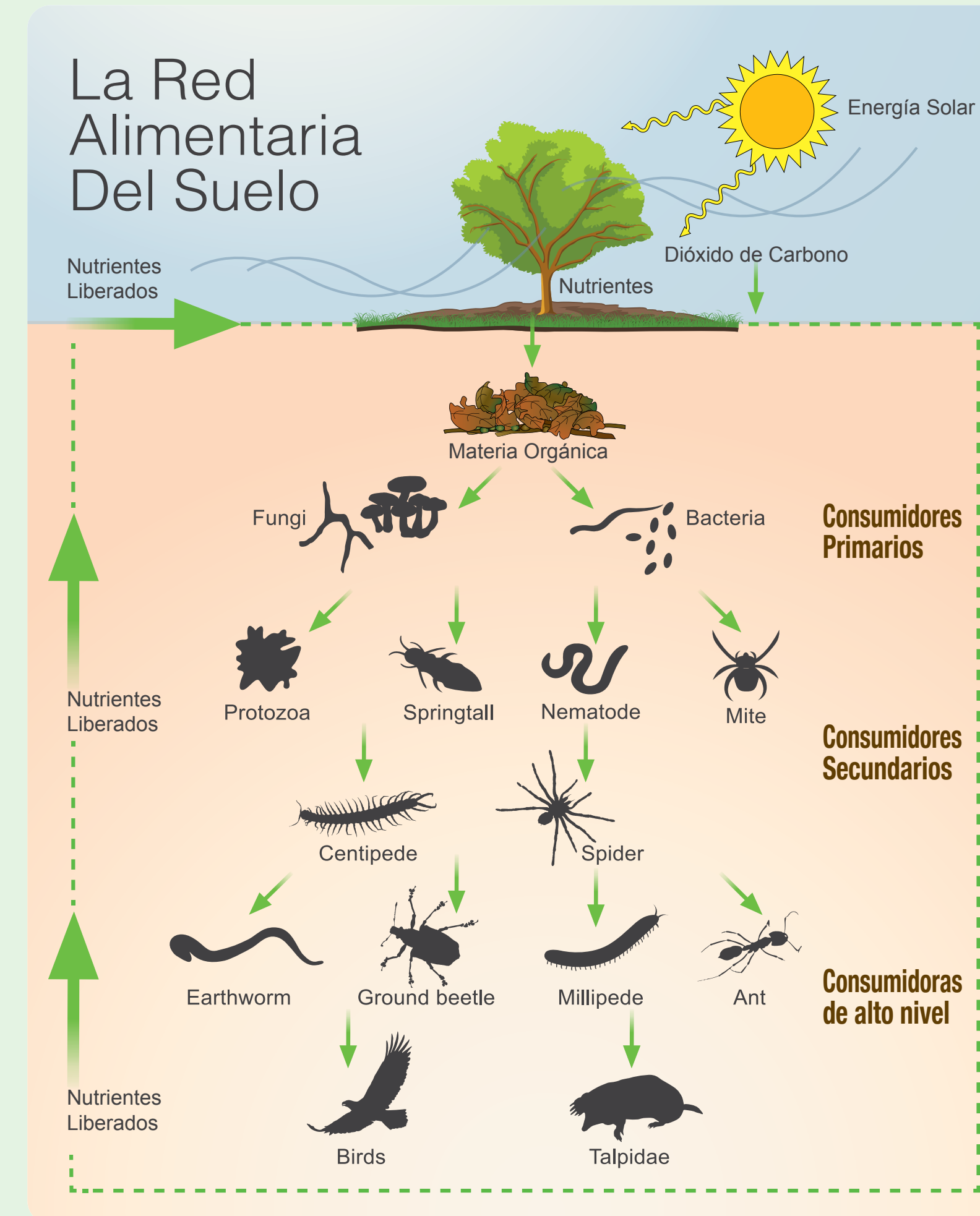
Las prácticas agrícolas habituales, como el laboreo, el monocultivo y el uso de fertilizantes y pesticidas sintéticos, matan la vida del suelo y lo degradan.

Podemos **proteger y mejorar el suelo**:

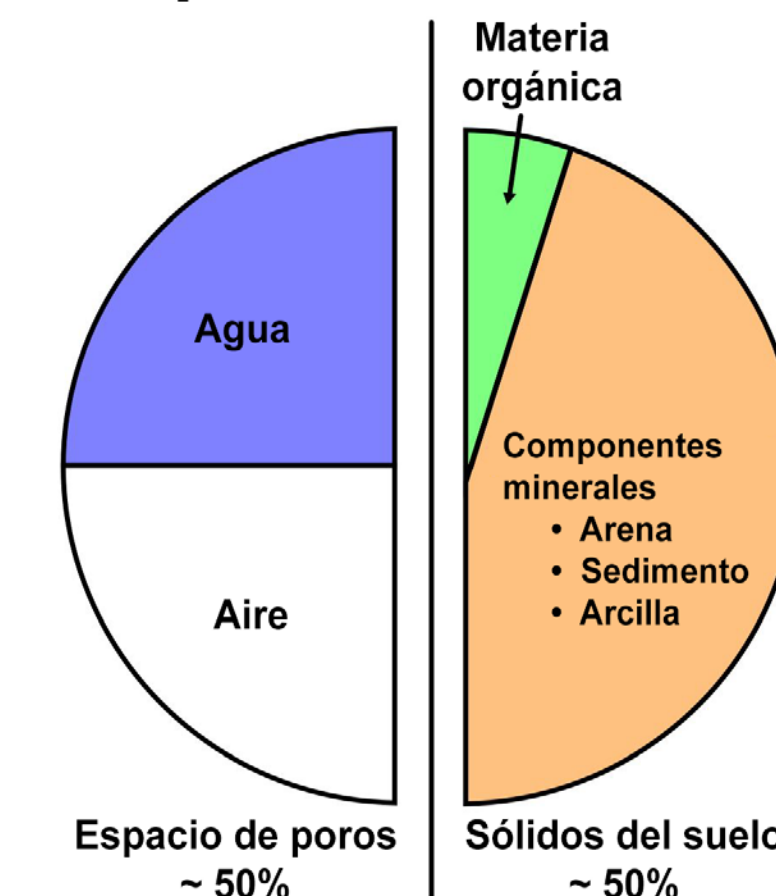
- Reduciendo al mínimo la alteración del suelo
- Manteniéndolo cubierto y alimentado
- Manteniendo siempre una diversidad de plantas vivas

¿La diferencia entre suelo sano y tierra? La vida. La tierra son simplemente los componentes minerales, mientras que el suelo sano está repleto de vida y materia orgánica. Animales, plantas y microorganismos interactúan entre sí para formar la **red alimentaria del suelo**. Un suelo sano contiene grandes cantidades de plantas, insectos y microorganismos diferentes, lo que se denomina **biodiversidad del suelo**.

Las plantas liberan **exudados** (alimentos y otras sustancias químicas vegetales) al suelo a través de sus raíces, lo que alimenta a los microbios y modifica la zona radicular circundante llamada **rizosfera**. A cambio, la biología del suelo proporciona a la planta los minerales y nutrientes que necesita para crecer y reproducirse.



Componentes del suelo



Algo en qué pensar...

¿Sabías que un suelo sano puede ayudar a combatir el cambio climático? **Los suelos sanos son ricos en materia orgánica formada por carbono que las plantas vivas extraen de la atmósfera mediante la fotosíntesis.** Esto se llama **secuestro de carbono**. El carbono se almacena en el suelo en forma de materia orgánica viva y muerta.



¿Sabías que...?

Hay más organismos vivos **en una cucharada de suelo sano** que personas en la Tierra.



¡En Fairgate Farm!

En Fairgate Farm alimentamos la tierra, no las plantas. Al dar materia orgánica al suelo en proporciones adecuadas, las plantas tendrán todos los nutrientes que necesitan.